

# **Il cannocchiale e il pennello**

## **Nuova scienza e nuova arte**

### **nell'età di Galileo**

---

Pisa, Blu Palazzo  
9 maggio – 19 luglio 2009

# GIUNTI Arte Mostre Musei

Progetto di mostra

a cura di Lucia Tomasi Tongiorgi e Alessandro Tosi

Enti promotori

Comitato Nazionale per le Celebrazioni Galileiane, Comune di Pisa, Fondazione Cassa di Risparmio di Pisa, Provincia di Pisa, Regione Toscana, Università di Pisa

Comitato scientifico

Cristina Acidini Luchinat (Polo Museale Fiorentino), Marco Beretta (Università di Bologna), Lina Bolzoni (Scuola Normale Superiore, Pisa), Horst Bredekamp (Humboldt universitat zu berlin), Massimo Bucciantini (Istituto e Museo di Storia della Scienza, Firenze), Filippo Camerota (Istituto e Museo di Storia della Scienza, Firenze), Michele Camerota (Università di Cagliari), Miles Chappell (College of William and Mary, Williamsburg, Virginia), Elizabeth Cropper (Casva, National Gallery, Washington), Paolo Galluzzi (Istituto e Museo di Storia della Scienza, Firenze), Stefano Gattei (Università di Pisa), Giuseppe Olmi (Università di Bologna), Massimiliano Rossi (Università di Lecce), Francesco Solinas (Collège de France, Paris), Lucia Tomasi Tongiorgi (Università di Pisa), Federico Tognoni (Università di Firenze), Alessandro Tosi (Università di Pisa), Edoardo Vesentini (Accademia dei Lincei)

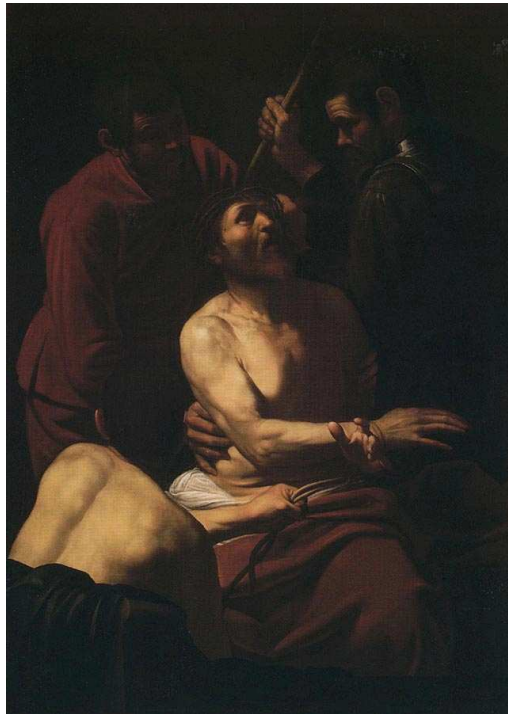
Un grande progetto culturale, in occasione del quarto centenario delle prime rilevazioni astronomiche effettuate da Galileo Galilei, ospitato in un nuovo spazio espositivo, Blu Palazzo, nella città che diede i natali ad uno dei più grandi scienziati di ogni tempo.

Sono questi, oltre ad un comitato scientifico che riunisci studiosi di fama internazionale, alcuni degli elementi qualificanti la mostra << Il Cannocchiale e il pennello. Nuova scienza e nuova arte nell'età di Galileo >>, curata da Lucia Tommasi Tongiorgi e da Alessandro Tosi dell'Università di Pisa, che si presenta come uno degli avvenimenti artistici più significativi della prossima primavera.

Attraverso un percorso storico artistico ricco di fascino e suggestioni, sarà possibile rileggere l'intero percorso umano e scientifico del grande studioso, grazie all'esposizione di quadri, libri, sculture e oggetti. La mostra indagherà anche i rapporti tra Galileo e i maggiori artisti del tempo, evidenziandone, in tal modo, la fitta trama di relazioni con cui le scienze e le arti si trovarono a rispondere alle "rivoluzione" galileiana. Grazie a prestiti provenienti da importanti istituzioni culturali nazionali e internazionali, dalla *Royal Collection* di Windsor al *Maritime Museum* di Londra, sarà possibile ammirare opere di alcuni dei grandi maestri della storia dell'arte, da Rubens a Brueghel, da Arcimboldo a Tintoretto, da Caravaggio a Artemisia Gentileschi, che accompagneranno il visitatore alla scoperta di una straordinaria storia umana e artistica.

## I. Il giovane Galileo tra scienze e arti

L'esposizione, organizzata in sezioni, inizia con Galileo negli anni della formazione tra Pisa e Padova: i maestri, le letture, la musica, le prime opere e le prime esperienze.



Caravaggio  
*Incoronazione di spine*, 1605  
olio su tela, cm 178x125  
Prato



Johann Zoffany  
*The Tribuna of the Uffizi*, 1772-78  
Royal Collection, Windsor

## II. Arte e scienza nell'autunno della maniera

La sezione presenta un nucleo di opere che documentano i rapporti tra la cultura scientifica e la cultura artistica nelle principali realtà italiane. Dalla Bologna di Ulisse Aldrovandi, alla Firenze dei Medici e alla Roma del cardinal Del Monte, saranno evidenziati i principali episodi figurativi in stretta connessione con gli ambienti scientifici in cui si muoveva Galileo.

### III. “Ometti curiosi”

Partendo da un celebre passo di Galileo dedicato all’Ariosto, la sezione illustra l’evoluzione, anche in termini galileiani, del collezionismo enciclopedico e della tradizione delle Wunderkammern nell’Europa della prima metà del XVII secolo, con significativi riscontri anche in ambito del collezionismo artistico e dei percorsi del gusto.



Jan Brueghel  
*Allegoria del fuoco*  
 olio su rame, cm 46x66  
 Milano, Pinacoteca Ambrosiana



Ludovico Cardi detto il Cigoli  
*Scorticato*  
 bronzo su base d’ebano, h cm 65  
 Firenze, Museo Nazionale del Bargello

### IV. lo scienziato e l’artista: Galileo e Cigoli

Dipinti e disegni (ma anche la celebre statua dello *Scorticato*) che certificano i rapporti tra lo scienziato pisano e Ludovico Cardi detto il Cigoli, l’artista che rappresenta una delle più voci più autorevoli della rinnovata pittura fiorentina del tempo.

## V. Sidereus Nuncius

La sezione è interamente dedicata all'impatto del *Sidereus Nuncius* e delle prime scoperte astronomiche galileiane sulla cultura figurativa del primo '600 a Firenze, Roma e in tutta Europa.



Artemisia Gentileschi,  
*Giuditta e Oloferne*  
olio su tela, cm 188 x 162  
Firenze, Uffizi



Rubens (copia da)  
*La fuga in Egitto*  
Olio su tela, cm 74 x 105  
Paris, Louvre

## VI. La conquista del visibile. Galileo e il valore delle immagini

La sezione documenta l'affermarsi di una vera e propria “bottega” galileiana, ovvero di una generazione di artisti in grado di far proprie le conquiste dello scienziato, mostrandone le tangenze con le ricerche e le sperimentazioni dei maggiori interpreti dell'arte del tempo.

VII. Nuove scienze, nuove arti

La sezione finale è dedicata alla ricezione dell'eredità di Galileo in direzione di un nuovo rapporto tra le arti e le scienze, documentato nel rinnovamento e nell'evoluzione di un linguaggio figurativo in cui è ora possibile riscontrare, anche in termini simbolici e allegorici, l'insegnamento galileiano.



Giovan Francesco Barbieri detto il Guercino  
*Endimione*  
olio su tela, cm 125x105  
Roma, Collezione Doria Pamphili

---

**“Il cannocchiale e il pennello. Nuova scienza e nuova arte nell’età di Galileo”**

PALAZZO BLU, Pisa

Dal 9.05 al 19.07

da Martedì a Domenica dalle ore 10:00  
alle ore 20:00

(il servizio di biglietteria termina un’ora prima)

**Informazioni:** tel. 050.500197

Sito internet: [www.palazzoblu.it](http://www.palazzoblu.it)

**Informazioni e prenotazioni gruppi:**

Impegno e Futuro

Tel. 050 28515

Fax 050 503532

Email [info@impegnoefuturo.it](mailto:info@impegnoefuturo.it)

INTERO € 7,00

RIDOTTO € 5,00

-visitatori oltre 65 anni;

-studenti universitari fino a 26 anni;

- minori di 18 anni;

GRUPPI (prenotazione Obbligatoria) € 5,00  
(Min 10/ Max 20 persone)

SCUOLE DELL’OBBLIGO (prenotazione  
Obbligatoria) GRATUITO

SCUOLE SUPERIORI (prenotazione  
Obbligatoria) € 5,00

Diritti di prenotazione e prevendita: € 1,5